



Vielen Dank, dass du dich für die **Stage6 MAXIDRIVE CNC Riemscheibe** entschieden hast. Lies dir diese Anleitung bitte vor dem Einbau sorgfältig durch und heb sie für eventuelle spätere Fragen auf.

⚠ BITTE BEACHTEN

- Um die Riemscheibe einzubauen, müssen untenstehende Schritte sorgfältig befolgt werden. Sollten diese Schritte nicht beachtet werden, übernehmen wir keine Verantwortung für eventuell entstehende Schäden.
- Bitte achte darauf, die richtigen Werkzeuge zu verwenden.
- Bitte bearbeite nur die Teile, die in dieser Anleitung behandelt werden.

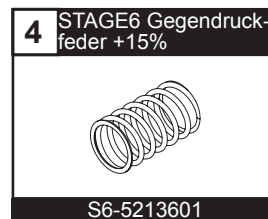
ERKLÄRUNG DER SYMBOLE

-  Gibt das Anzugsdrehmoment an.
-  Bitte vor dem Einbau Schraubensicherung auftragen.

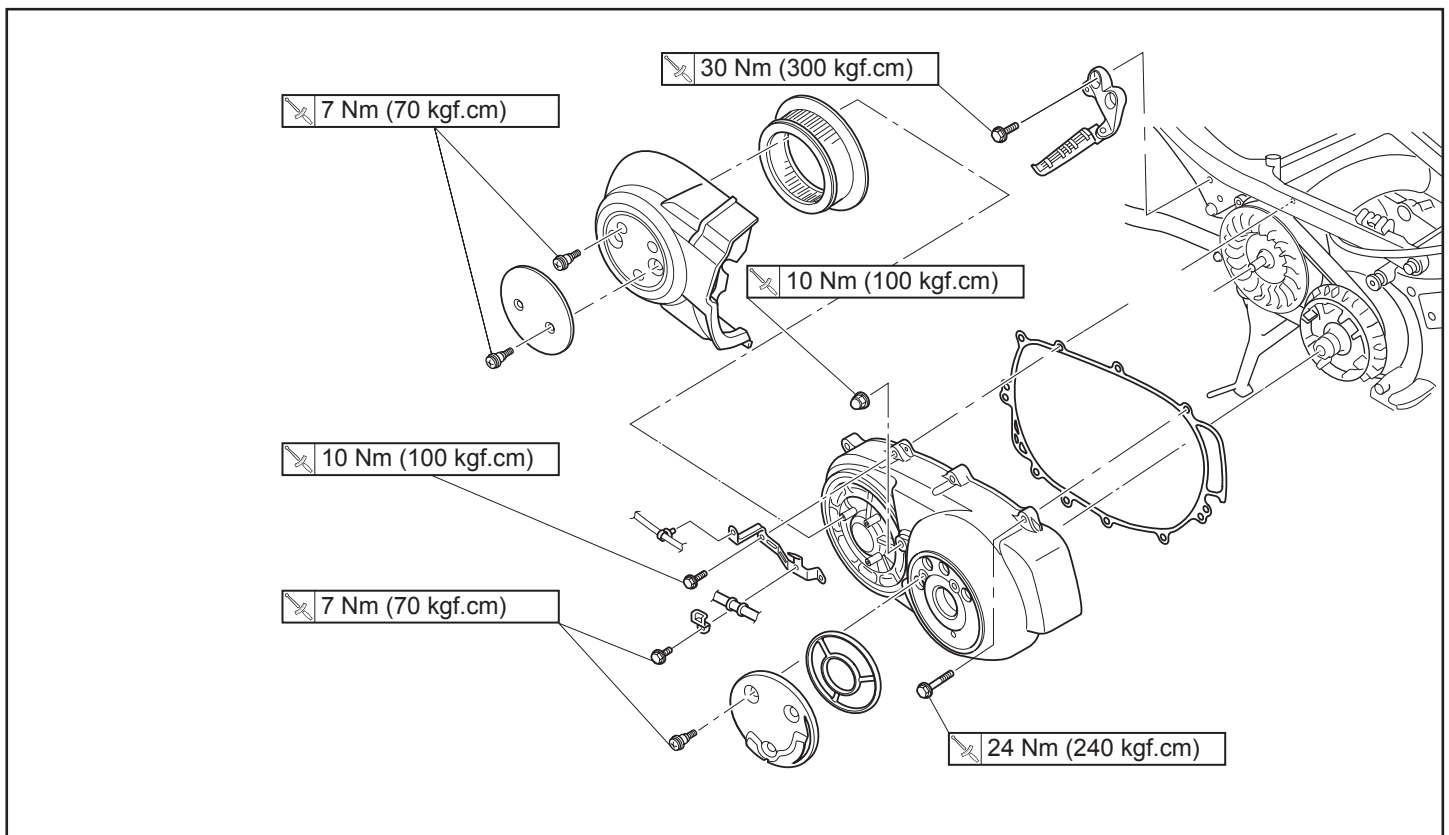
1-1 ZUBEHÖR



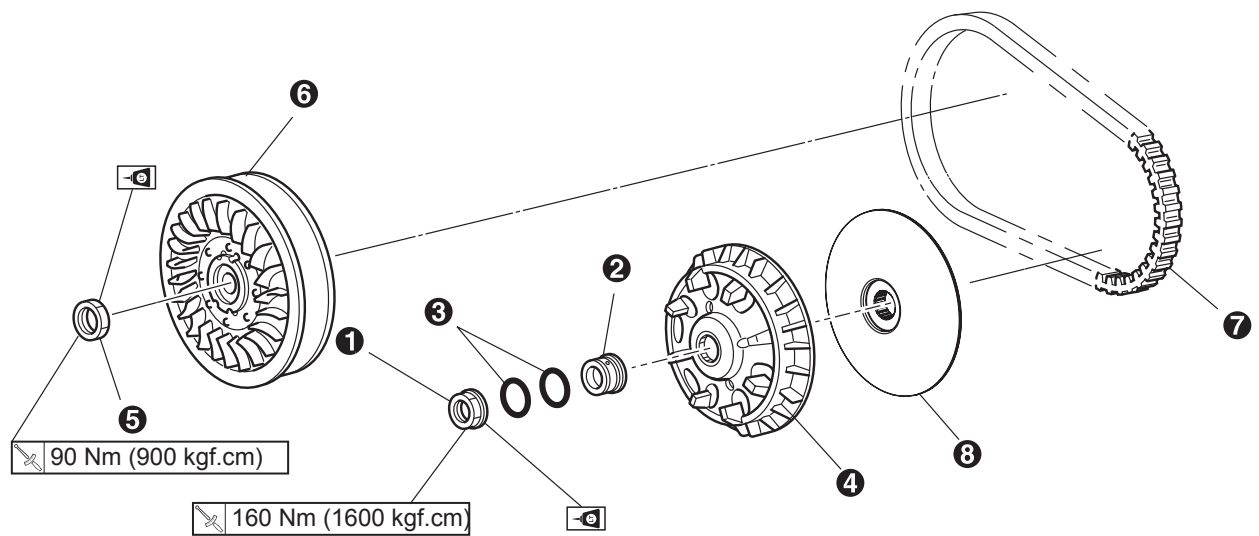
1-2 OPTIONAL ERHÄLTICHE PRODUKTE



2-1 EIN- UND AUSBAU DES MOTORGEHÄUSE-DECKELS



2-2 EIN- UND AUSBAU DER VARIOMATIK

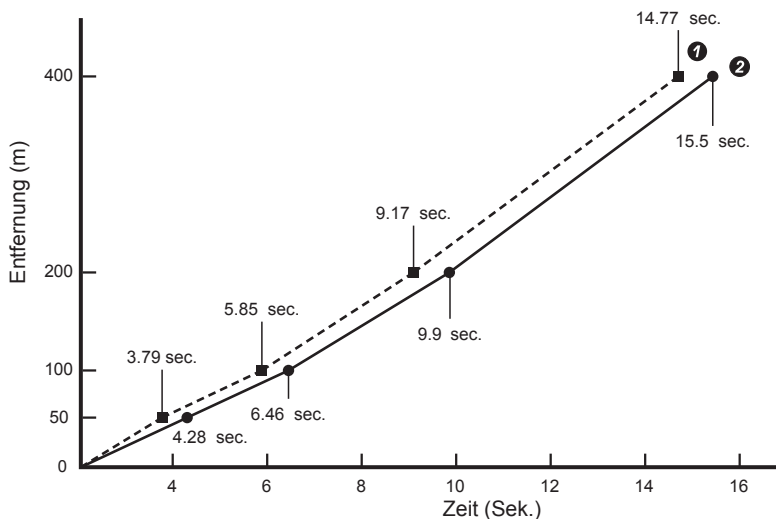


Einbaureihenfolge

- | | |
|------------|-----------------|
| ① Mutter | ⑤ Mutter |
| ② Spacer | ⑥ Wandler |
| ③ O-Ringe | ⑦ Keilriemen |
| ④ Variator | ⑧ Riemenscheibe |

Die Variomatik bitte in der angegebenen Reihenfolge einbauen. Der Ausbau erfolgt in umgekehrter Reihenfolge.

3 BESCHLEUNIGUNGS-DIAGRAMM



- ① STAGE6 MAXIDRIVE Variator Kit (inkl. Gleitbuchse, Unterlegscheibe 0,5mm, Gleitschuhen, Variatorgewichten 25x15mm – 16g) + STAGE6 MAXIDRIVE CNC Riemenscheibe + STAGE6 MAXIDRIVE Kupplungsscheiben-Set + STAGE6 Gegendruckfeder +15%

- ② Original-Setup



Testergebnisse können je nach Testbedingungen und Wetter variieren. Dieses Diagramm dient nur als Anhaltspunkt.

Thank you for purchasing the **Stage6 MAXIDRIVE CNC Drive Face**. Please make sure to read the instructions carefully before installation. We recommend keeping the instructions for future reference.

NOTE

- To install the Stage6 MAXIDRIVE CNC Drive Face, please follow the steps as described below. We shall not be liable for and do not provide warranty for any damage caused by not following the instructions properly.
- Please make sure to use the correct tools for installation.
- Do not modify any parts unless specifically advised by us to do so.

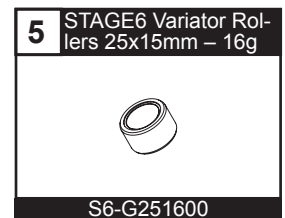
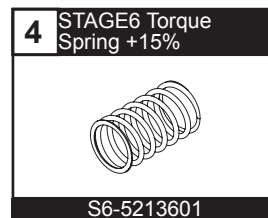
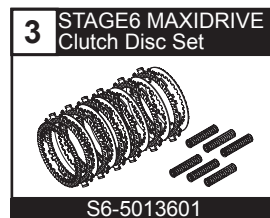
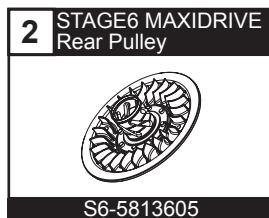
EXPLANATION OF SYMBOLS

-  Indicates the tightening torque.
-  Please apply thread glue before installation.

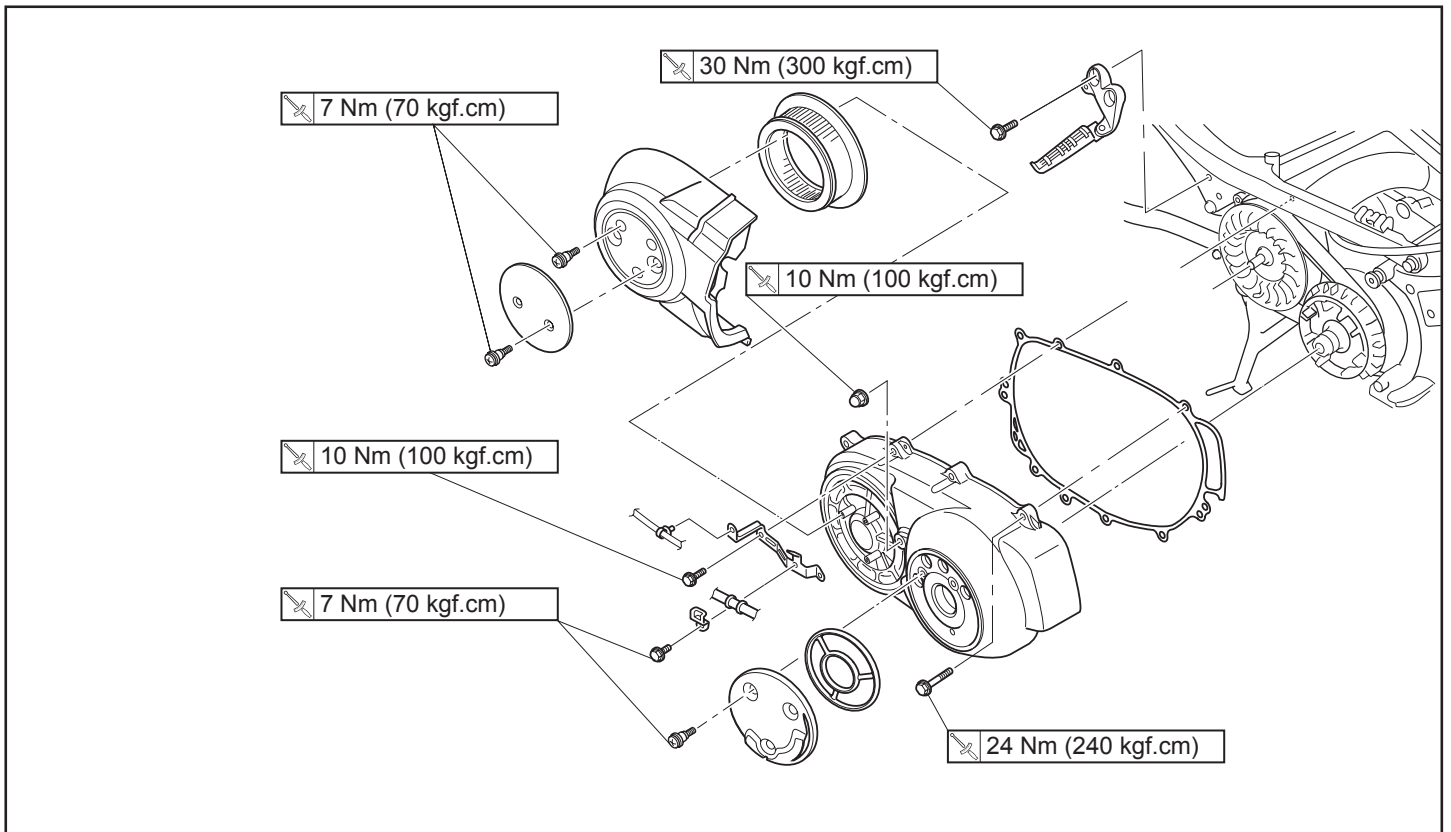
1-1 COMPONENTS



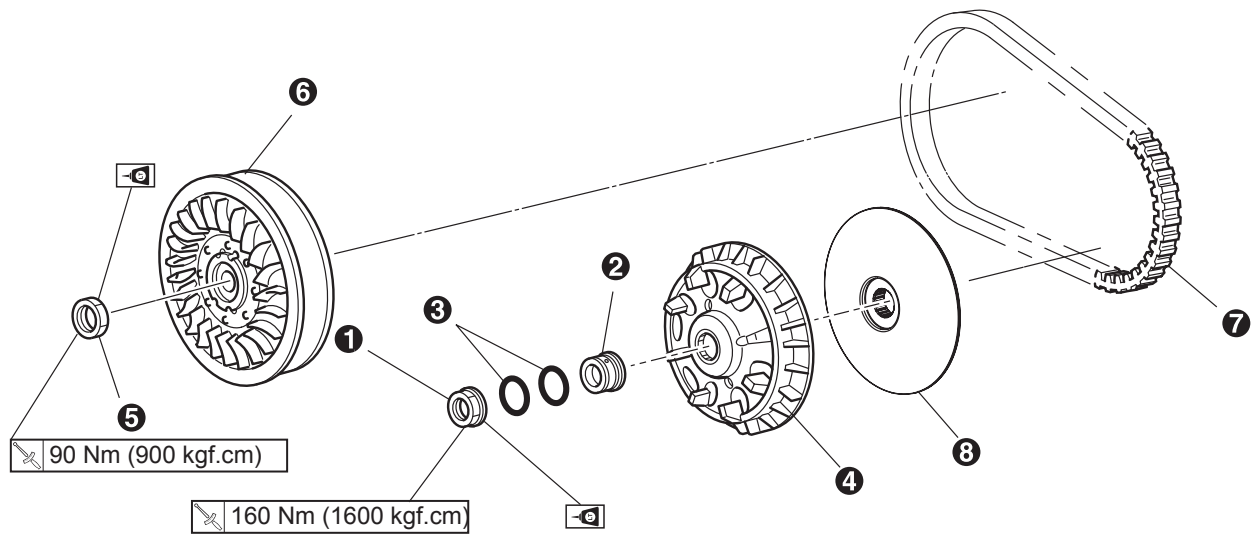
1-2 ADDITIONAL PRODUCTS



2-1 HOW TO REMOVE AND INSTALL THE TRANSMISSION COVER



2-2 HOW TO REMOVE AND INSTALL THE TRANSMISSION

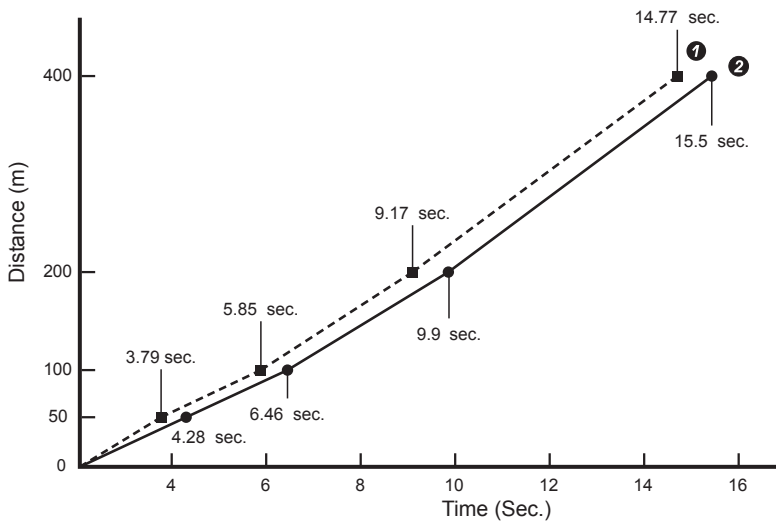


Order of components

- | | |
|------------|----------------|
| 1 Nut | 5 Nut |
| 2 Spacer | 6 Rear pulleys |
| 3 O-rings | 7 Drive belt |
| 4 Variator | 8 Drive Face |

Please assemble the transmission in the order as seen in the picture.
 Removal is the reverse procedure.

3 ACCELERATION TEST DIAGRAM



- 1 STAGE6 MAXIDRIVE Variator Kit (incl. bush, washer 0.5mm, sliders, rollers 25x15mm – 16g) + STAGE6 MAXIDRIVE CNC Drive Face + STAGE6 MAXIDRIVE Clutch Disc Set + STAGE6 Torque Spring +15%
- 2 Original set-up

Test results may vary depending on testing environment and weather conditions. This diagram is for reference only.