



Toutes les pièces de la gamme MXS Racing sont disponibles sur notre shop en ligne :

All MXS Racing parts are available in our online shop: WWW.MAXISCOOT.COM



MXS
RACING



MAXISCOOT - B.P. 50040 - F-57601 - Forbach Cedex



Consultez la dernière version de la notice de montage en PDF sur www.mxsracing.com

The latest version of this mounting guide in English is available as a PDF download at www.mxsracing.com

NOTICE DE MONTAGE / MOUNTING GUIDE

KIT HIGHFLOW SYSTEM

FR + ENG



XX-MXS-EBAMXS-012
04/2016

POUR/FOR:

NITRO / AEROX

Réf.: MXS - 012



MXS
★ RACING ★

1. PRÉFACE - INTRODUCTION

Vous venez d'acheter un kit admission MXS Racing High-Flow System et nous vous en remercions, ainsi que pour la confiance que vous nous témoignez à travers cet achat. Après plusieurs mois de tests nous sommes fiers de pouvoir vous proposer aujourd'hui un produit « haut de gamme ». Cette notice de montage vous donnera toutes les indications nécessaires pour exploiter au mieux votre kit admission et ainsi en tirer les meilleures performances possibles.

2. GARANTIE - EXCLUSION

Le Kit admission MXS Racing HighFlow System est garanti contre tout défaut de fabrication pouvant être observé avant montage. Les détériorations provoquées par l'usure naturelle ou par un élément extérieur (montage ou démontage erroné, entretien défectueux, utilisation anormale...) ou encore par une modification du produit non prévue ni spécifiée par le vendeur, sont exclues de la garantie.

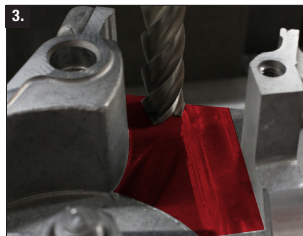
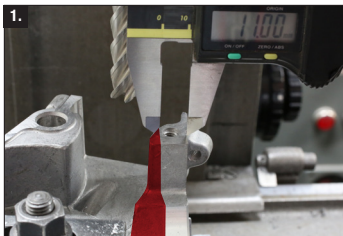
3. CONTENU DU KIT BIG VALVE (éclaté au dos)

- 3.1 Collier de serrage
 - 3.2 Pipe d'admission souple diam 40mm (type PWK)
 - 3.3 Vis Allen 4 x M6 x 25mm + Rondelle D10
 - 3.4 Joint papier BAC
 - 3.5 Boîte à clapet Stage6 V-Force 3 by Moto Tassinari KX85
 - 3.6 Joint papier BAC
 - 3.7 Cale d'admission anodisée vert
 - 3.8 Vis Allen 4 x M6 x 16mm
 - 3.9 Joint papier admission
- Notice de montage

4. FRAISAGE DU CARTER MOTEUR

Le montage de ce kit admission MXS Racing HighFlow ne nécessite pas obligatoirement le fraisage de votre bas moteur mais pour plus de performance, nous vous le recommandons. Ouvrir, vider et nettoyer votre bas moteur avant toutes modifications.

1. Fraiser la partie avant de l'admission, celle-ci doit mesurer 11mm d'épaisseur parallèlement à votre plan de joint du cylindre (fig. 1)
2. Vérifier votre fraisage (fig. 2)
3. Fraiser la zone en rouge sur une profondeur de 0,90mm (fig. 3)
4. Paramétrage de la fraiseuse (fig. 4)
5. Fraisage effectué (fig. 5)
6. Arrondir l'angle du canal d'admission avec une fraise manuelle (fig. 6)
7. Montage à blanc de l'admission (fig. 7)
8. Vérifier qu'il y ai bien 0,90mm d'espace entre la BAC et le carter (fig. 8)
9. Répéter l'opération sur le carter côté allumage puis remonter l'ensemble (fig. 9)



5. CONFIGURATION MOTEUR CONSEILLÉE



Kit cylindre

MXSGP008 Kit Cylindre MXS GP 90cc



Pot d'échappement

MXS365 Pot d'échappement MXS RACING GP



Carburateur

S6-31RT-PWK34 Carburateur Stage6 R/T type PWK 34mm



Vilebrequin

MXS84590 Vilebrequin MXS RACING Course 45mm



Variateur & Correcteur de couple

S6-5616634 Variateur Stage6 R/T grande plage
M6114590 Correcteur de couple alu MHR grande plage
S6-5916627 Courroie Stage6 R/T variateur grande plage



Embrayage & Cloche

S6-5016614 Stage6 Torque Control MK II d=112mm
S6-5516609 Stage6 Cloche d=112mm



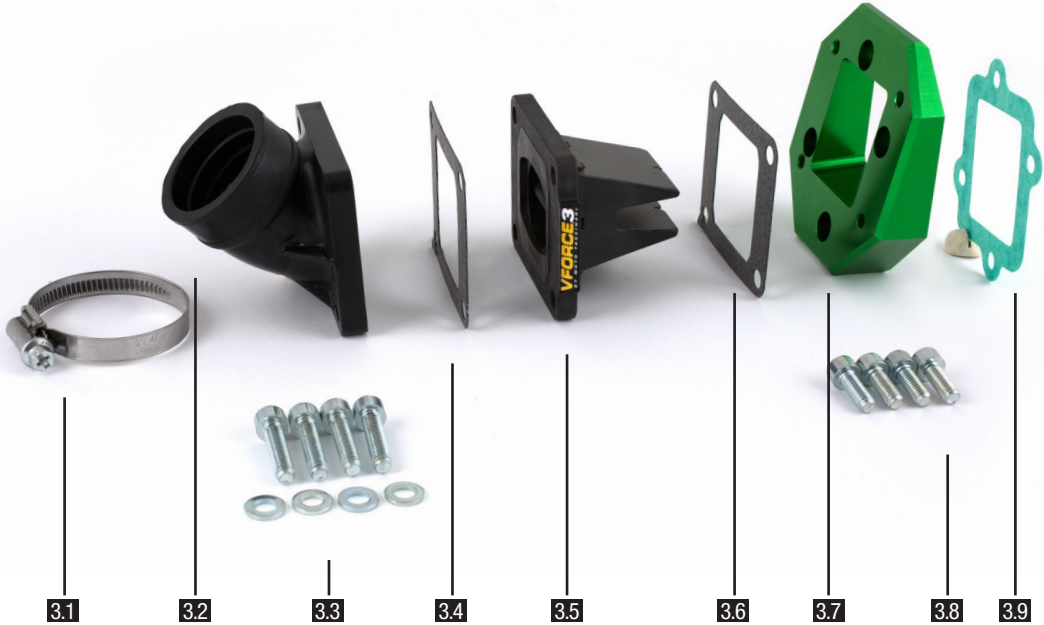
Allumage

S6-4516600 Stage6 PVL Digital à rotor interne

6. INSTRUCTIONS DE MONTAGE

Pour le montage de ce kit admission MXS Racing High-Flow nous vous conseillons de procéder par étape, c'est à dire :

1. Nettoyer le plan de joint de votre admission (le dégraisser).
2. Monter le joint papier (3.9) neuf fournie avec l'ensemble.
3. Positionner votre socle (3.7) aluminium puis serrer en croix les 4 vis Allen M6x16mm (3.8).
4. Mettre le joint papier (3.6) sur votre socle en Aluminium puis y positionner votre BAC (3.5).
5. Mettre le joint papier (3.4) sur votre BAC et positionner votre pipe d'admission (3.2). Serrer le tout avec les 4 vis Allen M6x25mm et rondelles (3.3).
6. Emmancher votre carburateur type PWK (ou VHST), dans la pipe d'admission et serrer l'ensemble avec le collier (3.1) fourni.



1. INTRODUCTION

Thank you for choosing this MXS Racing HighFlow Intake Kit and for placing your trust in our company. After many months of development and plenty of testing we are now proud to introduce this high-end tuning product. This installation guide will provide you with all the information you need to get the best possible result out of your intake system and maximize performance

2. WARRANTY

This MXS Racing HighFlow Intake Kit HighFlow has a warranty against manufacturing defects that can be detected before installation. Damages caused by regular wear and tear, external damages (incorrect assembly / disassembly, inadequate maintenance, improper usage etc.) or damages caused by product modifications not intended nor specified by the vendor are excluded from warranty.

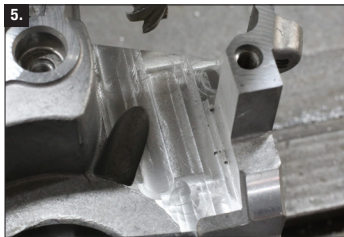
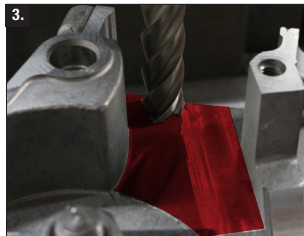
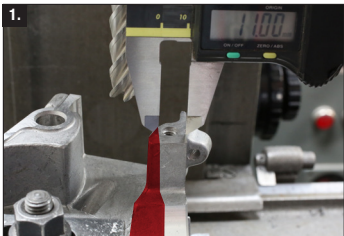
3. CONTENTS (see page 9)

- 3.1 Intake manifold clamp
 - 3.2 Intake manifold, rubber, d = 40mm (PWK)
 - 3.3 4x Allen screws M6x25mm and 4x washers
 - 3.4 Paper gasket (reed valve)
 - 3.5 Reed Valve Stage6 V-Force 3 by Moto Tassinari KX85
 - 3.6 Paper gasket (reed valve)
 - 3.7 Intake spacer, anodized green
 - 3.8 4x Allen screws M6x16mm
 - 3.9 Paper gasket (inlet)
- Installation guide

4. CRANKCASE MILLING

Installing this intake kit does not necessarily require milling down the crankcase, but it is recommended to obtain optimum performance. Open, empty and clean your crankcase before starting any modification.

1. Mill down the front part of the intake section down to 11mm, parallel to cylinder seat (fig. 1)
2. Measure again (fig. 2)
3. Mill the red section down by 0.90mm (fig. 3)
4. Set the parameters for milling (fig. 4)
5. Finish milling (fig. 5)
6. Round the edges of the intake channel manually (fig. 6)
7. Place intake (fig. 7)
8. Verify that there is 0.90mm space between reed valve and crankcase (fig. 8)
9. Repeat on the ignition side of the crankcase, then assemble the intake (fig. 9)



5. RECOMMENDED SET-UP



Cylinder Kit

MXSGP008 MXS Cylinder Kit GP 90cc



Exhaust

MXS365 MXS Racing Exhaust GP



Carburetor

S6-31RT-PWK34 Stage6 R/T Carburetor PWK 34mm



Crankshaft

MXS84590 MXS Racing Crankshaft 45mm stroke



Variator & Torque Drive

S6-5616634 Stage6 R/T Oversize Variator
M6114590 Malossi MHR Overrange Torque Drive
S6-5916627 Stage6 R/T Oversize Drive Belt



Clutch & Clutch Bell

S6-5016614 Stage6 Clutch Torque Control MK II 112mm
S6-5516609 Stage6 Racing Clutch Bell 112mm



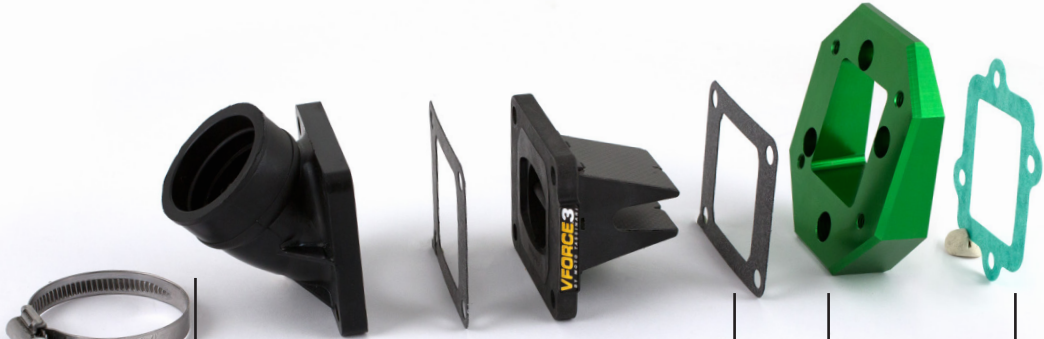
Ignition

S6-4516600 Stage6 Digital Internal Rotor Ignition PVL

6. ASSEMBLY

We recommend following the instructions step by step when assembling the MXS Racing HighFlow intake kit:

1. Clean / degrease the intake base and surface.
2. Place the paper gasket included in the kit. (3.9)
3. Mount the aluminium spacer (3.7), then tighten the 4 Allen screws M6x16mm crosswise. (3.8)
4. Place the paper gasket (3.6) on the aluminum spacer, then mount the reed valve. (3.5)
5. Place the last paper gasket (3.4) on the reed valve, then mount the rubber manifold (3.2). Tighten the 4 Allen screws M6x25mm including washers (3.3).
6. Attach your PWK (or VHST) carburetor to the manifold and fasten the entire system with the clamp (3.1) included in the kit.



3.1

3.2

3.3

3.4

3.5

3.6

3.7

3.8

3.9

