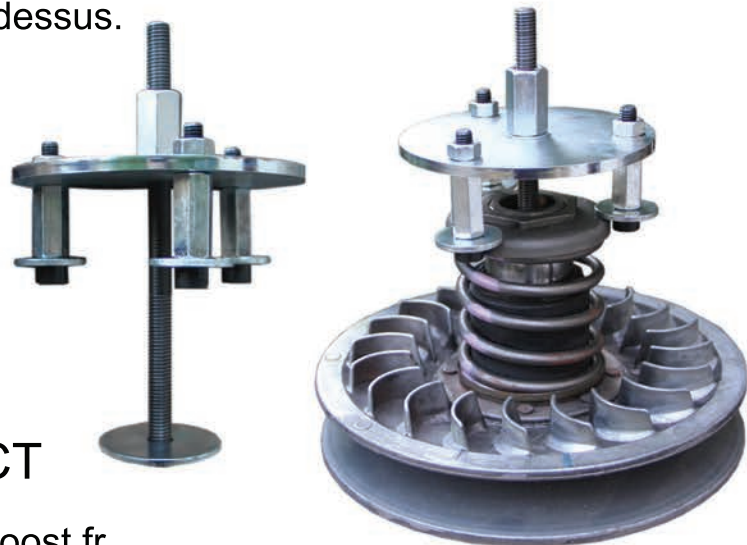


DÉMONTER LE RESSORT DE POUSSÉE

1. Desserrer d'environ $\frac{1}{4}$ de tour l'écrou qui maintient la coupelle sur le ressort. Pour cela, utiliser la clé multi-usage pour maintenir le correcteur et la clé hexagonale pour desserrer l'écrou.

2. Positionner la platine et l'axe selon les photos ci-dessous afin d'exercer une pression sur la coupelle du ressort pour la maintenir en butée. ATTENTION, cette coupelle étant en butée, le ressort ne se comprimera pas. A présent, l'écrou doit pouvoir se dévisser à la main. Il suffit ensuite de dévisser l'écrou de l'axe pour libérer progressivement le ressort.

3. Pour le remontage, procéder à l'inverse des étapes décrites ci-dessus.



CONTACT

www.easyboost.fr
info@easyboost.fr
+33 7 69 93 62 28

Easyboost
14 B rue du Maréchal Lefebvre
67100 Strasbourg
FRANCE

CLÉS DE VARIATEUR / EMBRAYAGE CORRECTEUR EASYBOOST YAMAHA TMAX 500 / 530 / 560

réf.: EB080



Produit fabriqué en FRANCE

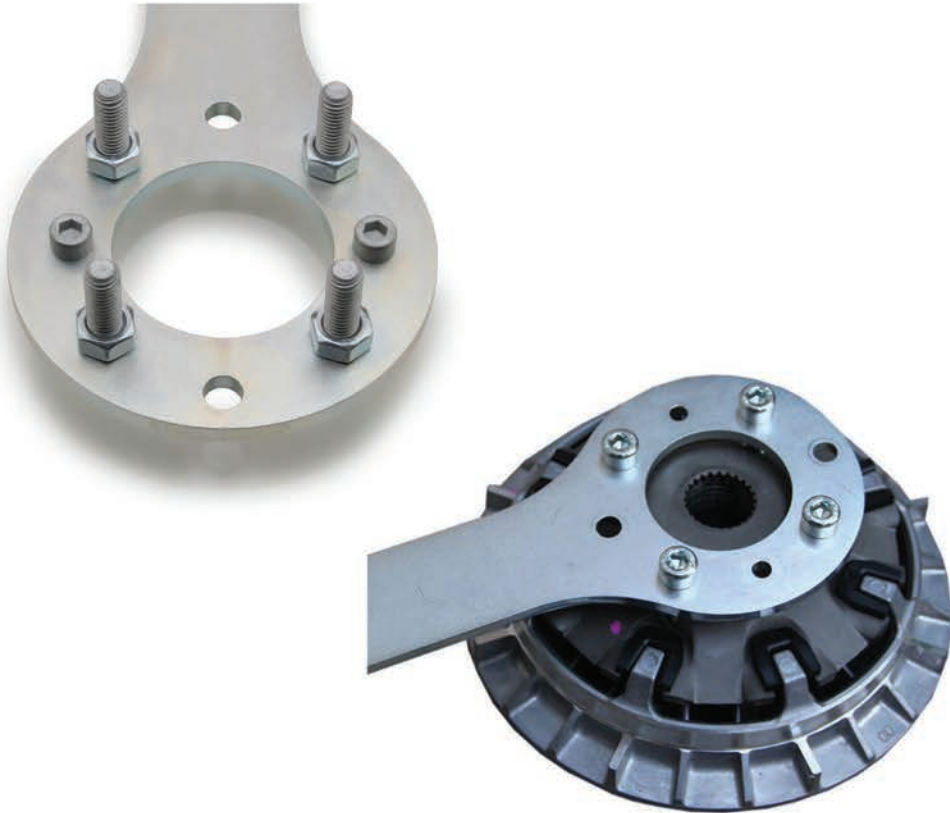
easybst

CONTENU DU PACK

- Une clé pour démonter le variateur et l'embrayage de votre TMAX
- Une clé pour démonter l'écrou du correcteur de couple
- Une platine multi-usage permettant de démonter le ressort de poussée
- Toute la visserie nécessaire

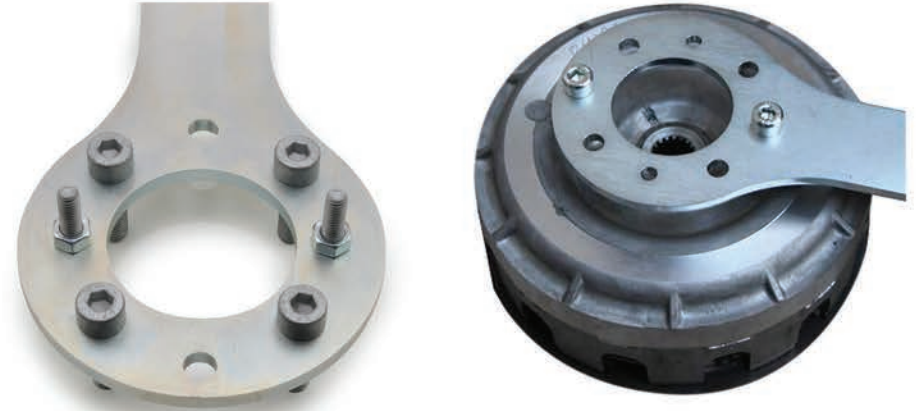
DÉMONTÉR LE VARIATEUR

Placer 4 vis et 4 écrous M8 sur la clé multi-usage. Cette configuration permet de bloquer le variateur pour desserrer l'écrou qui le maintient. Pour le remontage, serrer l'écrou à un couple de 160 Nm.



DÉMONTÉR L'EMBRAYAGE

Placer 2 vis et 2 écrous M6 sur la clé multi-usage. Cette configuration permet de bloquer l'embrayage pour desserrer l'écrou qui le maintient. Pour le remontage, serrer l'écrou à un couple de 65 Nm.



DÉMONTÉR LE CORRECTEUR

Placer 2 vis et 2 écrous M6 sur la clé multi-usage. Cette configuration permet de bloquer le correcteur pour desserrer l'écrou qui le maintient. Pour le remontage, serrer l'écrou à un couple de 90 Nm.

